

Cantal

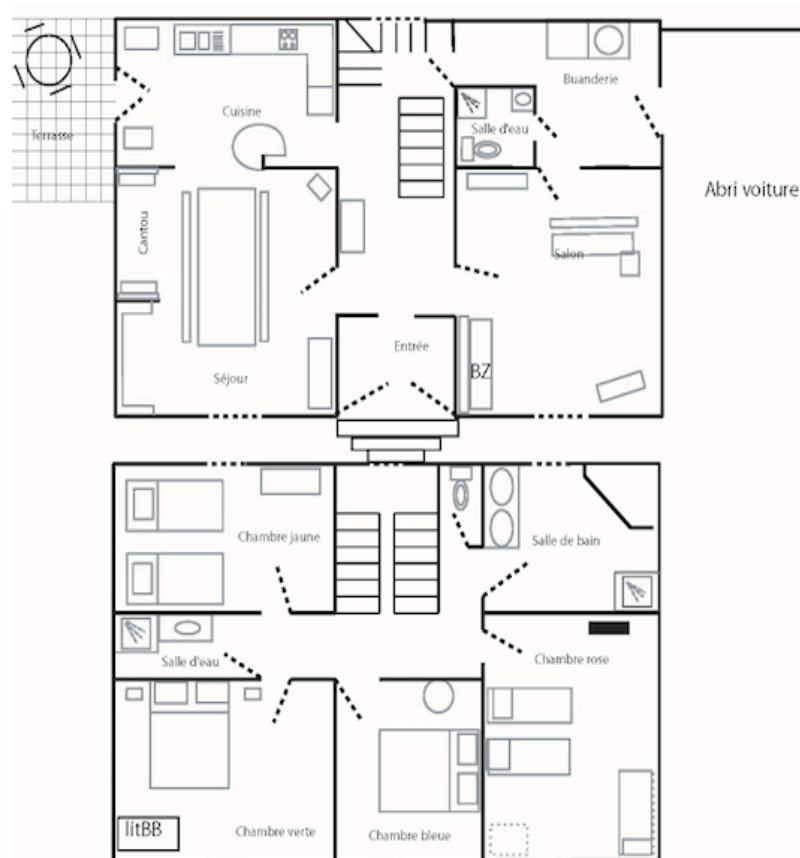
Votre séjour à Toursac,
vallée de la Cère

www.imagite.com



Maison auvergnate de caractère (1871)

pour 9 personnes, classée meublé de tourisme ****



Rez-de-chaussée

- > Entrée indépendante
- > Cuisine intégrée (four électrique + micro-ondes-grill, lave-vaisselle, plaque mixte induction gaz, frigo-congélateur).
- > Salle à manger attenante à la cuisine avec table de ferme, cheminée auvergnate.
- > Salon indépendant boiseries, TV écran plat magnétoscope, lecteur CD et DVD, deux canapés dont un convertible BZ + fauteuils
- > Toilettes plain-pied, coin douche.
- > Buanderie: lave-linge, sèche-linge, coin repassage.

Etage :

- 4 chambres : 2 lits 140
- 5 lits 1 pers, 2 lits bébé)
- > une salle d'eau (douche lavabo)
- > une salle de bains (2 vasques, baignoire, douche italienne)
- > Toilettes indépendantes

Chauffage central fuel/ bois

- > Terrasse - Barbecue- Jardin paysager
- Terrain clos - Abri voiture .
- > Equipement bébé- Jeux pour enfants.
- > Possibilité femme de ménage ou baby-sitter.

Animaux acceptés sous conditions.

Tarifs 2018 à la semaine

Haute saison	750 €	Moyenne saison (mai, juin, septembre, vacances Toussaint/printemps)	620 €
Vacances Noël et Hiver	640 €	Basse saison	490 €

Week-end : 2/3 nuits=1/2 semaine, 3/4 nuits=2/3 semaine, 4/5 nuits=3/4 semaine.
Mid-week 4/5 nuits : lundi-vendredi 2/3semaine

Horaires : arrivée 16h- départ 10 heures , à adapter avec nous.

Merci de les programmer avec nous 3 jours avant l'arrivée par téléphone ou mail.

Caution : 250 Euros, à verser à l'arrivée avec le solde de la location.

Charges incluses : 56 kw/h d'électricité par semaine, réserve de bois (env 1/2 stère), gaz.

Charges non incluses : électricité au-delà de 56 kw/h.(0.15 Euro/kw) ; fuel selon consommation et tarif en cours si chauffage ; taxe de séjour : 1,20€ par personne adulte et par jour.

- Options :**
- > service de ménage pour départ 65 € Possibilité ½ service (rez de chaussée seulement)
 - > fourniture draps et linge de maison : 10 € /lit , 4 €/pers linge toilette ou forfait pour totalité.
 - > bois au-delà de la réserve: 50€/stère

Contact : Marie Noëlle et André MOULIER - Toursac 15800 Polminhac
04 71 63 58 27 / 06 81 88 53 40 - amn.moulier@wanadoo.fr